

**2024**

**FİYAT LİSTESİ**  
**TEMMUZ**



*Su Hayattır,  
Biz Hayata  
Değer Veririz.*





YENİ  
ÜRÜN

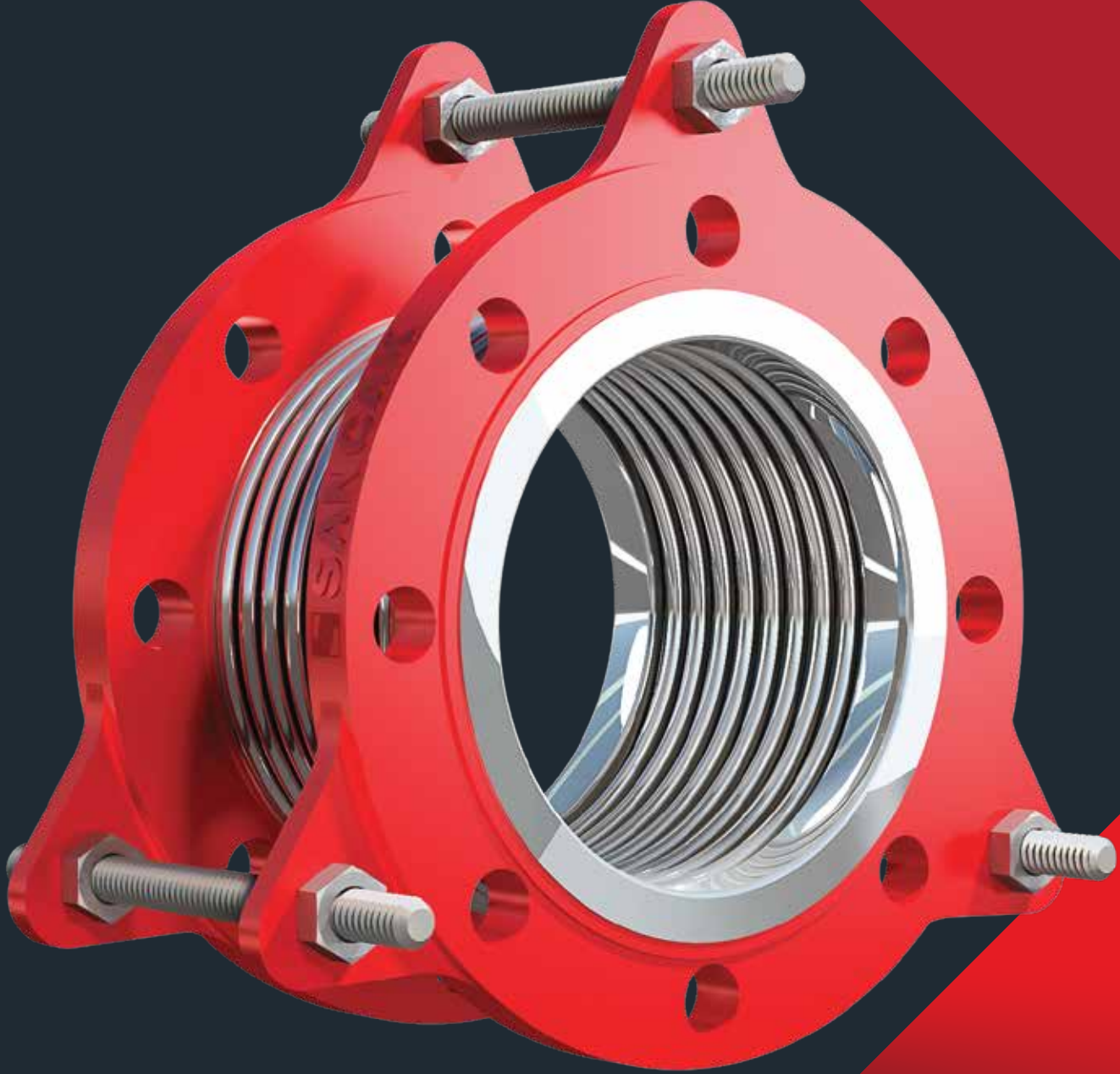
Dünya için

ÜRETİYORUZ

TESİSATA  
DAİR  
HERŞEY

KOMPANSATÖRLER.....	3
ESNEK BAĞLANTILAR.....	11
SEPERATÖRLER.....	15
KÜRESEL VANALAR.....	25
SÜRGÜLÜ VANALAR.....	28
KELEBEK VANALAR.....	30
3 VE 4 YOLLU VANALAR.....	33
ÇEKVALFLER.....	35
PİSLİK TUTUCU.....	40
AKIŞ GÖSTERGESİ.....	41
DİŞLİ KUTUSU.....	42
AKTÜATÖRLER.....	42
VANA CEKETLERİ.....	43
SEVİYE GÖSTERGELERİ.....	44
PLAKALI EŞANJÖR.....	51
FLANŞLAR.....	55

# KOMPANSATÖRLER



## METAL KÖRÜKLÜ DÖNER FLANŞLI KOMPANSATÖR

 Fiyat  
**TL**


ÜRÜN KODU	S 500	S 510	S 520	S 530
ANMA ÇAPI	LAYNERSİZ 30 mm	LAYNERLİ 30 mm	LAYNERSİZ 60 mm	LAYNERLİ 60 mm
DN 25	1.439	1.558	1.934	2.123
DN 32	1.468	1.590	1.973	2.167
DN 40	1.534	1.791	2.249	2.484
DN 50	2.104	2.449	3.037	3.336
DN 65	2.423	2.637	3.553	3.952
DN 80	2.902	3.211	3.851	4.388
DN 100	3.259	3.659	4.557	5.343
DN 125	4.037	4.473	5.455	6.177
DN 150	4.911	5.431	7.226	8.289
DN 200	8.052	9.111	11.411	13.258
DN 250	13.076	14.393	17.829	20.117
KÖRÜK	AISI 304 - 321 PASLANMAZ ÇELİK			
FLANŞ	ST 37,2 KARBON ÇELİK			
LAYNER	AISI 304 - 321 PASLANMAZ ÇELİK			
ÇALIŞMA SICAKLIĞI	(-80 / + 427 °C)			
DİZAYN BASINCI	PN16 (OPS PN25 - PN40)			

## METAL KÖRÜKLÜ SABİT FLANŞLI KOMPANSATÖR

 Fiyat  
**TL**


ÜRÜN KODU	S 600	S 610	S 620	S 630
ANMA ÇAPI	LAYNERSİZ 30 mm	LAYNERLİ 30 mm	LAYNERSİZ 60 mm	LAYNERLİ 60 mm
DN 25	1.582	1.714	2.127	2.336
DN 32	1.615	1.749	2.171	2.383
DN 40	1.688	1.970	2.474	2.733
DN 50	2.314	2.693	3.341	3.670
DN 65	2.665	2.900	3.908	4.347
DN 80	3.192	3.532	4.236	4.827
DN 100	3.585	4.024	5.013	5.877
DN 125	4.440	4.921	6.001	6.795
DN 150	5.402	5.974	7.949	9.117
DN 200	8.857	10.022	12.553	14.583
DN 250	14.384	15.833	19.612	22.128
KÖRÜK	AISI 304 - 321 PASLANMAZ ÇELİK			
FLANŞ	ST 37,2 KARBON ÇELİK			
LAYNER	AISI 304 - 321 PASLANMAZ ÇELİK			
ÇALIŞMA SICAKLIĞI	(-80 / + 427 °C)			

**METAL KÖRÜKLÜ KAYNAK BOYUNLU KOMPANSATÖR**Fiyat  
TL

ÜRÜN KODU	S 700	S 710	S 720	S 730
ANMA ÇAPI	LAYNERSİZ 30 mm	LAYNERLİ 30 mm	LAYNERSİZ 60 mm	LAYNERLİ 60 mm
DN 25	789	835	858	1.075
DN 32	805	852	876	1.097
DN 40	839	985	1.106	1.372
DN 50	1.073	1.271	1.401	1.750
DN 65	1.385	1.520	1.704	2.396
DN 80	1.466	1.723	1.809	2.740
DN 100	1.663	2.232	2.624	3.748
DN 125	2.809	3.444	3.832	4.928
DN 150	3.435	4.188	5.639	7.271
DN 200	6.413	7.968	9.436	12.285
DN 250	8.479	10.394	12.273	15.816
KÖRÜK	AISI 304 - 321 PASLANMAZ ÇELİK			
KAYNAK BOYUN	ST 37,2 KARBON ÇELİK			
LAYNER	AISI 304 - 321 PASLANMAZ ÇELİK			
ÇALIŞMA SICAKLIĞI	(-80 / + 427 °C)			
DİZAYN BASINCI	PN16 (OPS PN25 - PN40)			



TESİSATA  
DEĞER KATAN  
MARKA

## DIŞTAN BASINÇLI KOMPANSATÖR (FLANŞLI)

Fiyat  
TL



ÜRÜN KODU	S 800	S 810	S 820	S 830
ANMA ÇAPI	30 mm (-20+10)	60 mm (-40+20)	90 mm (-60+30)	120 mm (-90+30)
DN 25	2.660	2.805	3.109	3.257
DN 32	2.714	2.863	3.173	3.323
DN 40	3.231	3.463	3.791	3.975
DN 50	4.227	4.478	4.964	5.198
DN 65	5.102	5.376	5.943	6.219
DN 80	6.245	6.741	7.377	7.766
DN 100	7.462	8.083	9.014	9.529
DN 125	10.500	11.450	12.800	13.500
DN 150	12.921	14.185	15.780	16.782
DN 200	19.921	21.843	24.253	25.918
DN 250	30.780	33.194	36.814	38.914
KÖRÜK	AISI 304 - 321 PASLANMAZ ÇELİK			
İÇ VE DIŞ BORU	ST 37,2 KARBON ÇELİK			
FLANŞ	ST 37,2 KARBON ÇELİK			
ÇALIŞMA SICAKLIĞI	(-80 / + 427 °C)			
DİZAYN BASINCI	PN16 (OPS PN25 - PN40)			

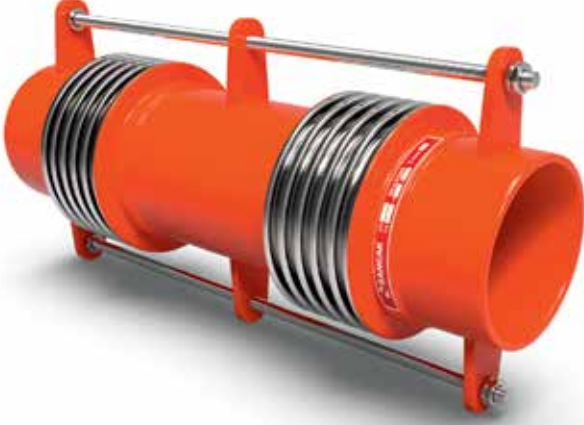
## DIŞTAN BASINÇLI KOMPANSATÖR (KAYNAK BOYUNLU)

Fiyat  
TL



ÜRÜN KODU	S 900	S 910	S 920	S 930
ANMA ÇAPI	30 mm (-20+10)	60 mm (-40+20)	90 mm (-60+30)	120 mm (-90+30)
DN 25	1.648	1.844	2.109	2.302
DN 32	1.682	1.882	2.152	2.349
DN 40	2.132	2.445	2.712	2.951
DN 50	2.628	2.966	3.391	3.696
DN 65	3.204	3.552	4.012	4.351
DN 80	4.182	4.812	5.296	5.773
DN 100	5.440	6.229	7.016	7.647
DN 125	8.076	9.237	10.111	11.047
DN 150	9.859	11.364	12.614	13.766
DN 200	15.681	17.969	19.843	21.756
DN 250	21.603	24.476	27.275	29.688
KÖRÜK	AISI 304 - 321 PASLANMAZ ÇELİK			
İÇ VE DIŞ BORU	ST 37,2 KARBON ÇELİK			
KAYNAK BOYUN	ST 37,2 KARBON ÇELİK			
ÇALIŞMA SICAKLIĞI	(-80 / + 427 °C)			
DİZAYN BASINCI	PN16 (OPS PN25 - PN40)			

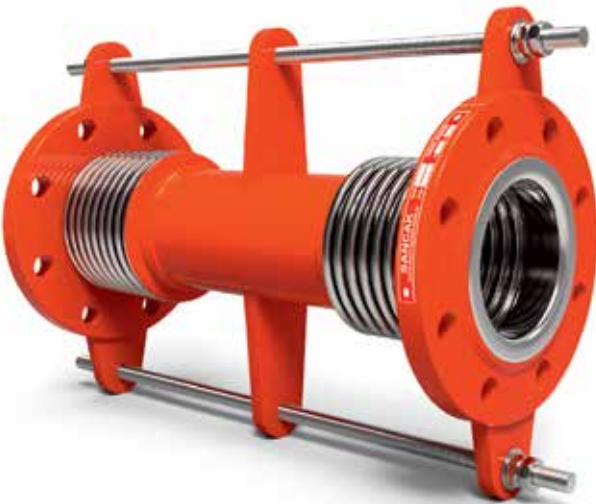
## ÜNİVERSAL DİLATASYON KOMPANSATÖR (KAYNAK BOYUNLU) EKSENEL 60 MM

 Fiyat  
**TL**


ÜRÜN KODU	S 1000	S 1010	S 1020
ANMA ÇAPI	YANAL 30 mm	YANAL 60 mm	YANAL 90 mm
DN 25	1.752	1.927	2.100
DN 32	1.788	1.967	2.163
DN 40	2.053	2.258	2.484
DN 50	2.715	2.987	3.285
DN 65	3.362	3.698	4.068
DN 80	4.310	4.741	5.215
DN 100	5.207	5.728	6.301
DN 125	7.944	8.739	9.613
DN 150	9.804	10.784	11.862
DN 200	16.029	17.631	19.395
DN 250	22.894	25.183	27.702

KÖRÜK	AISI 304 - 321 PASLANMAZ ÇELİK
KAYNAK BOYUN	ST 37,2 KARBON ÇELİK
ARA BORU	ST 37,2 KARBON ÇELİK
ÇALIŞMA SICAKLIĞI	(-80 / + 427 °C)
DİZAYN BASINCI	PN16
LİMİT ROT	KARBON ÇELİK

## ÜNİVERSAL DİLATASYON KOMPANSATÖR (FLANŞLI) EKSENEL 60 MM

 Fiyat  
**TL**


ÜRÜN KODU	S 1100	S 1110	S 1120
ANMA ÇAPI	YANAL 30 mm	YANAL 60 mm	YANAL 90 mm
DN 25	3.152	3.467	3.814
DN 32	3.216	3.538	3.892
DN 40	3.655	4.020	4.422
DN 50	4.938	5.432	5.975
DN 65	5.852	6.437	7.081
DN 80	7.122	7.834	8.618
DN 100	8.187	9.006	9.906
DN 125	11.336	12.470	13.717
DN 150	13.580	14.938	16.432
DN 200	21.709	23.880	26.268
DN 250	34.049	37.454	41.200

KÖRÜK	AISI 304 - 321 PASLANMAZ ÇELİK
FLANŞ	ST 37,2 KARBON ÇELİK
ARA BORU	ST 37,2 KARBON ÇELİK
ÇALIŞMA SICAKLIĞI	(-80 / + 427 °C)
DİZAYN BASINCI	PN16
LİMİT ROT	KARBON ÇELİK



## KARDAN MAFSALLI SİSMİK KOMPANSATÖR / DEPREM KOMPANSATÖRÜ (KAYNAK BOYUNLU)

 Fiyat  
**TL**


ÜRÜN KODU	S 1200	S 1210	S 1220	S 1230
<b>ANMA ÇAPI</b>	X:100 (-50+50mm) Y:100 (-50+50mm) Z:100 (-50+50mm)	X:100 (-50+50mm) Y:150 (-75+75mm) Z:150 (-75+75mm)	X:100(-50+50mm) Y:200(-100+100mm) Z:200(-100+100mm)	X:100(-50+50mm) Y:300(-150+150mm) Z:300(-150+150mm)
DN 25	3.110	3.421	3.763	4.139
DN 32	3.173	3.490	3.840	4.223
DN 40	3.411	3.752	4.127	4.540
DN 50	3.731	4.104	4.514	4.965
DN 65	4.242	4.666	5.132	5.646
DN 80	5.312	5.844	6.428	7.071
DN 100	6.905	7.595	8.355	9.190
DN 125	9.487	10.435	11.479	12.627
DN 150	11.749	12.923	14.216	15.637
DN 200	17.665	19.432	21.375	23.512
DN 250	25.137	27.651	30.416	33.457
<b>KÖRÜK</b>	AISI 304 - 321 PASLANMAZ ÇELİK			
<b>KAYNAK BOYUN</b>	ST 37,2 KARBON ÇELİK			
<b>ARA BORU</b>	ST 37,2 KARBON ÇELİK			
<b>ÇALIŞMA SICAKLIĞI</b>	(-80 / + 427 °C)			
<b>DİZAYN BASINCI</b>	PN16			

## KARDAN MAFSALLI SİSMİK KOMPANSATÖR / DEPREM KOMPANSATÖRÜ (FLANŞLI)

 Fiyat  
**TL**


ÜRÜN KODU	S 1300	S 1310	S 1320	S 1330
<b>ANMA ÇAPI</b>	X:100 (-50+50mm) Y:100 (-50+50mm) Z:100 (-50+50mm)	X:100 (-50+50mm) Y:150 (-75+75mm) Z:150 (-75+75mm)	X:100(-50+50mm) Y:200(-100+100mm) Z:200(-100+100mm)	X:100(-50+50mm) Y:300(-150+150mm) Z:300(-150+150mm)
DN 25	4.029	4.432	4.875	5.362
DN 32	4.111	4.522	4.974	5.472
DN 40	5.215	5.737	6.310	6.941
DN 50	6.222	6.845	7.529	8.282
DN 65	6.875	7.563	8.319	9.151
DN 80	8.315	9.146	10.061	11.067
DN 100	10.106	11.117	12.229	13.452
DN 125	13.256	14.582	16.040	17.644
DN 150	16.378	18.016	19.818	21.800
DN 200	24.384	26.823	29.505	32.455
DN 250	37.924	41.717	45.888	50.477
<b>KÖRÜK</b>	AISI 304 - 321 PASLANMAZ ÇELİK			
<b>FLANŞ</b>	ST 37,2 KARBON ÇELİK			
<b>ARA BORU</b>	ST 37,2 KARBON ÇELİK			
<b>ÇALIŞMA SICAKLIĞI</b>	(-80 / + 427 °C)			
<b>DİZAYN BASINCI</b>	PN16			

**TİTREŞİM YUTUCU KOMPANSATÖR (ÇİFT KAT, FLANŞLI)**

Fiyat  
TL



ÜRÜN KODU	S 1350
ANMA ÇAPI	30 mm GENLEŞME (-20/+10)
DN 25	2.813
DN 32	2.870
DN 40	3.086
DN 50	3.413
DN 65	3.966
DN 80	4.282
DN 100	4.900
DN 125	6.337
DN 150	7.681
DN 200	13.127
DN 250	20.277
DN 300	29.048

KÖRÜK	AISI 304 - 321 PASLANMAZ ÇELİK
FLANŞ	ST 37,2 KARBON ÇELİK
ÇALIŞMA SICAKLIĞI	(-80 / + 427 °C)
DİZAYN BASINCI	PN16 (OPS PN25-PN40)
LİMİT ROT	ST 37,2 KARBON ÇELİK

**TESİSAT KOMPANSATÖRÜ**

Fiyat  
TL



ÜRÜN KODU	S 1370	S 1390
ANMA ÇAPI	DİŞLİ	KAYNAK BOYUNLU
1/2"	1.398	1.328
3/4"	1.556	1.478
1"	1.591	1.512
1 1/4"	1.793	1.704
1 1/2"	2.067	1.964
2"	3.102	2.947
2 1/2"	4.176	3.967
3"		4.771
4"		6.798

GÖVDE	ST 37,2 KARBON ÇELİK
ÇALIŞMA SICAKLIĞI	(-10 / + 100 °C)
DİZAYN BASINCI	PN16

## KAUÇUK KOMPANSATÖR (DÖKÜM FLANŞLI)

 Fiyat  
 \$


ÜRÜN KODU	S 1500	S 1550	ÜRÜN KODU	S 1600	S 1650
ANMA ÇAPI	EPDM	NBR	ANMA ÇAPI	EPDM	NBR
DN 25	46	60	DN 25	87,75	94,77
DN 32	46	60	DN 32	87,75	94,77
DN 40	49	67	DN 40	91,26	101,79
DN 50	67	74	DN 50	98,28	115,83
DN 65	84	95	DN 65	115,83	133,38
DN 80	91	109	DN 80	143,91	161,46
DN 100	105	123	DN 100	182,52	200,07
DN 125	144	161	DN 125	221,13	245,70
DN 150	168	204	DN 150	291,33	322,92
DN 200	211	260	DN 200	414,18	442,26
DN 250	274	319	DN 250	540,54	565,11
DN 300	537	635	DN 300	930,15	1.182,87

KAUÇUK	EPDM - NBR	EPDM - NBR
SARGI LİFLERİ	KORT BEZİ KARKAS	KORT BEZİ KARKAS
FLANŞ	GGG40,3 SFERO DÖKÜM	ST37,2 KARBON ÇELİK
ÇALIŞMA SICAKLIĞI	90°C	90°C
DİZAYN BASINCI	PN10	PN10

## KAUÇUK KOMPANSATÖR ( DİŞLİ )

 Fiyat  
 \$


ÜRÜN KODU	S 1551
ANMA ÇAPI	DİŞLİ
1/2"	25,45
3/4"	29,59
1"	31,10
1 1/4"	36,76
1 1/2"	45,24
2"	60,32
2 1/2"	90,48
3"	143,26

KAUÇUK	EPDM
SARGI LİFLERİ	KORT BEZİ KARKAS
REKORLAR	GGG40,3
ÇALIŞMA SICAKLIĞI	90°C
DİZAYN BASINCI	PN10

# ESNEK BAĞLANTILAR

**SANCAK**  
SANCAK ENDÜSTRİYEL A.Ş.



## ÖRGÜSÜZ FAN-COIL HORTUMU (İZOLESİZ)

Fiyat  
TL



ÜRÜN KODU	S 1700	S 1720	S 1740
BOY (mm)	1/2"N X 1/2"R	3/4"N X 3/4"R	1"N X 1"R
200	320,42	386,62	640,84
300	338,96	413,10	677,91
400	357,49	439,58	714,99
500	370,73	466,07	752,06
600	389,27	492,55	789,13
700	407,81	519,03	826,21
800	426,34	545,51	863,28
900	444,88	571,99	900,35
1000	463,42	598,47	937,43
HORTUM	AISI 304 - 321 PASLANMAZ ÇELİK		
BAĞLANTI	NİKEL KAPLI ST 37,2 KARBON ÇELİK		
R	RAKOR		
N	NİPEL		

## ÖRGÜSÜZ FAN-COIL HORTUMU (İZOLELİ)

Fiyat  
TL



ÜRÜN KODU	S 1800	S 1820	S 1840
BOY (mm)	1/2"N X 1/2"R	3/4"N X 3/4"R	1"N X 1"R
200	330,33	398,58	660,66
300	349,44	425,88	698,88
400	368,55	453,18	737,10
500	382,20	480,48	775,32
600	401,31	507,78	813,54
700	420,42	535,08	851,76
800	439,53	562,38	889,98
900	458,64	589,68	928,20
1000	477,75	616,98	966,42
HORTUM	AISI 304 - 321 PASLANMAZ ÇELİK		
BAĞLANTI	NİKEL KAPLI ST 37,2 KARBON ÇELİK		
İZOLE TUTUCU	ENDÜSTRİYEL PLASTİK		
R	RAKOR		
N	NİPEL		

**BAĞLANTI ÇEŞİTLERİ**

ÜRÜN KODU	S 1900	S 1910	S 1920	S 1930	S 1940
ANMA ÇAPI	DÖNER FLANŞLI	SABİT FLANŞLI	KAYNAK BOYUNLU	REKOR BAĞLANTILI	NİPEL BAĞLANTILI

DN 15

DN 20

DN 25

DN 32

DN 40

DN 50

DN 65

DN 80

DN 100

DN 125

DN 150

DN 200

**ÜRÜN ÇEŞİTLERİMİZ İLE İLGİLİ FİYAT BİLGİLERİ  
İÇİN LÜTFEN BİZİMLE BAĞLANTIYA GEÇİNİZ.**

**HORTUM**

AISI 304 - 321 PASLANMAZ ÇELİK

**BAĞLANTI**

ST37,2 KARBON ÇELİK

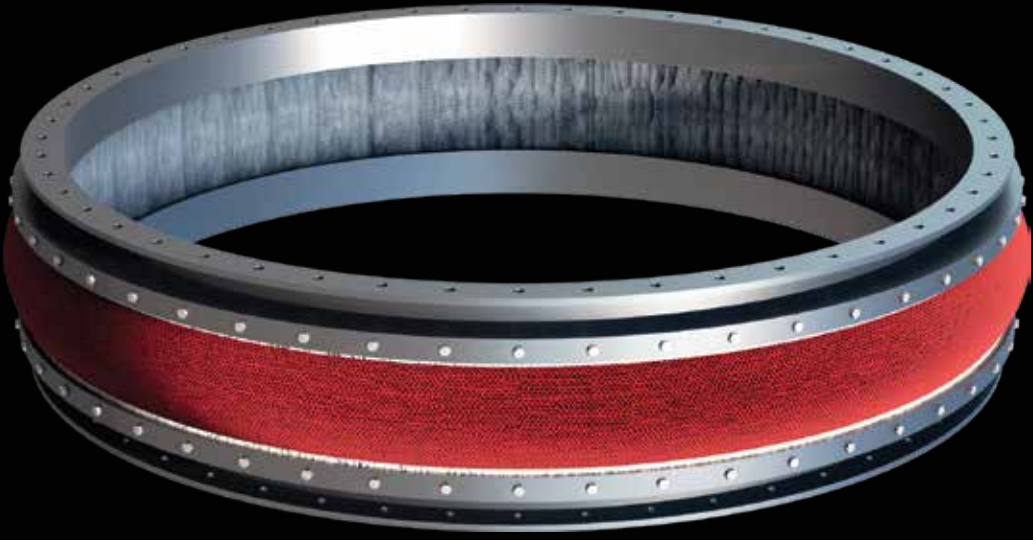
**DİZAYN BASINCI**

PN16

**ÖRGÜ**

AISI 304 - 321 PASLANMAZ ÇELİK

*Özel Üretim*  
**KOMPANSATÖRLER**



**SANCAK**  
SANCAK ENDÜSTRİYEL A.Ş.

# SEPARATÖRLER





## VORTEKS SEPARATÖR (BUHAR VE BASINÇLI HAVA HATLARI İÇİN) (DİKEY TİP)

 Fiyat  
**TL**


GÖVDE	KARBON ÇELİK
İÇ AKSAM	KARBON ÇELİK
ÇALIŞMA SICAKLIĞI	MAX 200 °C
ÇALIŞMA BASINCI	PN16 / PN40

ÜRÜN KODU	S 2000	S 2010	S 2020	S 2030
ANMA ÇAPI	PN16 FLANŞLI	PN40 FLANŞLI	PN16 KAYNAK BOYUNLU	PN40 KAYNAK BOYUNLU
DN 15	3.872	7.743	3.076	6.151
DN 20	4.057	8.113	3.127	6.254
DN 25	4.412	8.824	3.506	7.012
DN 32	5.742	11.485	4.715	9.429
DN 40	6.787	13.574	5.792	11.583
DN 50	7.359	14.717	6.526	13.051
DN 65	9.460	18.920	8.512	17.024
DN 80	13.636	27.273	11.846	23.692
DN 100	18.377	36.755	15.591	31.181
DN 125	23.624	47.248	21.409	42.818
DN 150	30.278	60.556	28.136	56.271
DN 200	45.083	90.166	41.598	83.195
DN 250	76.421	152.842	70.574	141.148

## VORTEKS SEPARATÖR (YATAY TİP)

 Fiyat  
**TL**


GÖVDE	KARBON ÇELİK
İÇ AKSAM	KARBON ÇELİK
ÇALIŞMA SICAKLIĞI	MAX 200 °C
ÇALIŞMA BASINCI	PN16 / PN40

ÜRÜN KODU	S 2100	S 2110	S 2120	S 2130
ANMA ÇAPI	PN16 FLANŞLI	PN40 FLANŞLI	PN16 KAYNAK BOYUNLU	PN40 KAYNAK BOYUNLU
DN 15	4.646	9.292	3.691	7.382
DN 20	4.868	9.736	3.752	7.505
DN 25	5.294	10.588	4.207	8.414
DN 32	6.891	13.782	5.658	11.315
DN 40	8.144	16.288	6.950	13.900
DN 50	8.830	17.661	7.831	15.662
DN 65	11.352	22.704	10.215	20.429
DN 80	16.364	32.727	14.215	28.430
DN 100	22.053	44.105	18.709	37.418
DN 125	28.349	56.698	25.691	51.382
DN 150	36.334	72.668	33.763	67.526
DN 200	54.100	108.199	49.917	99.834
DN 250	91.705	183.411	84.689	169.378

## BAG FİLTRE

Fiyat  
TL



ÜRÜN KODU	S-7000
ANMA ÇAPI	2"
	25.000
GÖVDE	AISI 304 PASLANMAZ ÇELİK
TORBA FİLTRE	POLİPROPİLEN
BAĞLANTI	2" Dişli
ÇALIŞMA BASINCI	16 BAR
ÇALIŞMA SICAKLIĞI	120 C

## MANYETİK FİLTRE

Fiyat  
TL



ÜRÜN KODU	S 7050	S 7051
ANMA ÇAPI	PN16 FLANŞLI	PN16 KAYNAK BOYU
DN 25	9.093	7.543
DN 32	9.571	7.940
DN 40	10.440	9.123
DN 50	12.124	9.654
DN 65	16.845	14.889
DN 80	23.409	21.304
DN100	26.328	
DN125	43.231	
DN150	51.091	
DN200	71.303	
GÖVDE	AISI 304 PASLANMAZ ÇELİK	
TORBA FİLTRE	POLİPROPİLEN	
BAĞLANTI	2" Dişli	
ÇALIŞMA BASINCI	16 BAR	
ÇALIŞMA SICAKLIĞI	120 C	

## TORTU PİSLİK AYIRICI

Fiyat  
\$

ÜRÜN KODU	S 6500	S 6520	S 6540
ANMA ÇAPI	DİŞLİ	KAYNAK BOYUNLU	FLANŞLI
DN 25	31	34	
DN 32	34	37	
DN 40	40	44	78
DN 50	44	48	86
DN 65	65	72	89

GÖVDE	ALÜMİNYUM
İÇ AKSAM	ALÜMİNYUM
ÇALIŞMA SICAKLIĞI	MAX 110 C
ÇALIŞMA BASINCI	PN 10

\* FLANŞ VE BOYUNLARI KARBON ÇELİK

## HAVA AYIRICI

Fiyat  
\$

ÜRÜN KODU	S 6600	S 6620	S 6640
ANMA ÇAPI	DİŞLİ	KAYNAK BOYUNLU	FLANŞLI
DN 25	40	44	
DN 32	44	48	
DN 40	48	53	93
DN 50	53	58	103
DN 65	78	86	107

GÖVDE	ALÜMİNYUM
İÇ AKSAM	ALÜMİNYUM
ÇALIŞMA SICAKLIĞI	MAX 110 C
ÇALIŞMA BASINCI	PN 10

\* FLANŞ VE BOYUNLARI KARBON ÇELİK

**TORTU PİSLİK HAVA AYIRICILI DENGE KABI (KOMBİNE)**

Fiyat  
\$



ÜRÜN KODU			S 6700	S 6720	S 6740
KAPASİTE (KW)	BAĞLANTI ÇAPI (DN)	DENGE KABI ÇAPI	DİŞLİ	KAYNAK BOYUNLU	FLANŞLI
25 / 28	DN 25	80	55	61	
29 / 42	DN 32	80	61	67	
43 / 57	DN 40	110	70	77	104
58 / 107	DN 50	110	82	90	114
108-130 / 196	DN 65	150			134

GÖVDE	ALÜMİNYUM
İÇ AKSAM	ALÜMİNYUM
ÇALIŞMA SICAKLIĞI	MAX 110 C
ÇALIŞMA BASINCI	PN 10

\* FLANŞ VE BOYUNLARI KARBON ÇELİK

**DENGE KABI**

Fiyat  
\$



ÜRÜN KODU			S 6800	S 6820	S 6840
KAPASİTE (KW)	BAĞLANTI ÇAPI (DN)	DENGE KABI ÇAPI	DİŞLİ	KAYNAK BOYUNLU	FLANŞLI
25 / 28	DN 25	80	55	61	
29 / 42	DN 32	80	61	67	
43 / 57	DN 40	110	70	77	104
58 / 107	DN 50	110	82	90	114
108-130 / 196	DN 65	150			134

GÖVDE VE PLAKA	ALÜMİNYUM
ÇALIŞMA SICAKLIĞI	MAX 110 C
ÇALIŞMA BASINCI	PN 10

\* FLANŞ VE BOYUNLARI KARBON ÇELİK

**TORTU PİSLİK AYIRICI**



ÜRÜN KODU	S 2200	S 2250	S 2255
ANMA ÇAPI	DİŞLİ VE KAYNAK BOYUNLU	FLANŞLI	MANYETİKLİ TORTU AYIRICI FLANŞLI / DİŞLİ
DN 20	1.516		7.611
DN 25	1.547		7.772
DN 32	1.578		8.012
DN 40	2.033		8.620
DN 50	2.440	3.401	9.173
DN 65	2.893	4.106	10.190
DN 80	3.867	4.930	12.730
DN 100	5.556	6.399	14.511
DN 125	7.393	10.052	19.568
DN 150	8.269	11.659	22.267
DN 200	15.503	21.346	34.138
DN 250	18.364	26.336	
DN 300	26.108	36.991	

GÖVDE	KARBON ÇELİK
İÇ AKSAM	PASLANMAZ ÇELİK/ALÜMİNYUM
ÇALIŞMA SICAKLIĞI	MAX 110 °C
ÇALIŞMA BASINCI	PN10

**HAVA AYIRICI**



ÜRÜN KODU	S 2300	S 2350
ANMA ÇAPI	DİŞLİ VE KAYNAK BOYUNLU	FLANŞLI
DN 20	1.774	
DN 25	1.810	
DN 32	1.847	
DN 40	2.379	
DN 50	2.855	3.979
DN 65	3.384	4.804
DN 80	4.525	5.768
DN 100	6.501	7.487
DN 125	8.650	11.760
DN 150	9.675	13.641
DN 200	18.138	24.974
DN 250	21.486	30.813
DN 300	30.546	43.280

GÖVDE	KARBON ÇELİK
HAVA ATICI MUHAFAZA KAPAK	KARBON ÇELİK/ALÜMİNYUM
HAVA ATICI GÖVDE	MS 58
ÇALIŞMA SICAKLIĞI	MAX 110 °C
ÇALIŞMA BASINCI	PN10

## TORTU PİSLİK HAVA AYIRICILI DENGE KABI (KOMBİNE)

 Fiyat  
**TL**


GÖVDE	KARBON ÇELİK
İÇ AKSAM	PASLANMAZ ÇELİK/ALÜMİNYUM
HAVA ATICI MUHAFAZA KAPAK	KARBON ÇELİK
HAVA ATICI GÖVDE	MS 58
ÇALIŞMA SICAKLIĞI	MAX 110 °C
ÇALIŞMA BASINCI	PN10

ÜRÜN KODU				S 2400	S 2420	S 2440
KAPASİTE (KW)	BAĞLANTI ÇAPI (DN)	DENGE KABI ÇAPI Ø D (DN)	YÜKSEKLİK H (mm)	DİŞLİ	KAYNAK BOYUNLU	FLANŞLI
17 / 24	DN 20	50	280	1.884	1.507	2.960
25 / 28	DN 25	50	280	1.922	1.538	3.020
29 / 42	DN 32	65	280	1.962	1.569	3.082
43 / 57	DN 40	80	330	2.406	1.925	3.567
58 / 107	DN 50	100	400	3.760	3.008	5.054
108 / 129	DN 65	120	450	5.301	4.241	6.504
130 / 196	DN 65	150	530	6.974	5.579	7.387
197 / 260	DN 80	200	50	10.147	8.117	10.255
261 / 394	DN 100	200	700	12.201	9.761	11.824
395 / 899	DN 125	250	860		15.978	16.833
900 / 1299	DN 150	300	1.100		22.404	23.044
1300 / 1749	DN 150	350	1.200		25.660	26.161
1750 / 2499	DN 200	400	1.300		30.138	33.256
2500 / 2999	DN 200	450	1.420		36.385	37.811
3000 / 3499	DN 200	500	1.600		44.134	44.800
3500 / 3999	DN 250	550	1.750		58.274	59.854
4000 / 4999	DN 250	600	2.000		61.487	68.892
5000 / 5499	DN 250	700	2.450		84.857	89.146
5500 / 5999	DN 300	750	2.600		96.502	104.261
6000 / 6999	DN 300	800	2.800		125.058	132.506
7000	DN 300	850	3.000		147.765	148.689

**TORTU PİSLİK HAVA AYIRICI (AKUPLE)**

Fiyat  
TL



GÖVDE	KARBON ÇELİK
İÇ AKSAM	PASLANMAZ ÇELİK/ALÜMİNYUM
HAVA ATICI MUHAFAZA KAPAK	KARBON ÇELİK
HAVA ATICI GÖVDE	MS 58
ÇALIŞMA SICAKLIĞI	MAX 110 °C
ÇALIŞMA BASINCI	PN10

ÜRÜN KODU	S 2500	S 2550
ANMA ÇAPI	DİŞLİ VE KAYNAK BOYUNLU	FLANŞLI
DN 20	2.040	
DN 25	2.081	
DN 32	2.124	
DN 40	2.735	
DN 50	3.283	4.576
DN 65	3.892	5.525
DN 80	5.203	6.634
DN 100	7.476	8.610
DN 125	9.948	13.524
DN 150	11.126	15.687
DN 200	20.859	28.720
DN 250	24.709	35.435
DN 300	35.128	49.772

**HAVA AYIRICI (PASLANMAZ)**

Fiyat  
€



ÜRÜN KODU	S 2580
ANMA ÇAPI	DİŞLİ
3/4"	100
1"	108
1 1/4"	127
1 1/2"	145
2"	165

GÖVDE	PASLANMAZ ÇELİK
İÇ AKSAM	PASLANMAZ ÇELİK
HAVA ATICI MUHAFAZA KAPAK	PLASTİK
HAVA ATICI GÖVDE	MS 58
ÇALIŞMA SICAKLIĞI	MAX 110 °C
ÇALIŞMA BASINCI	PN10

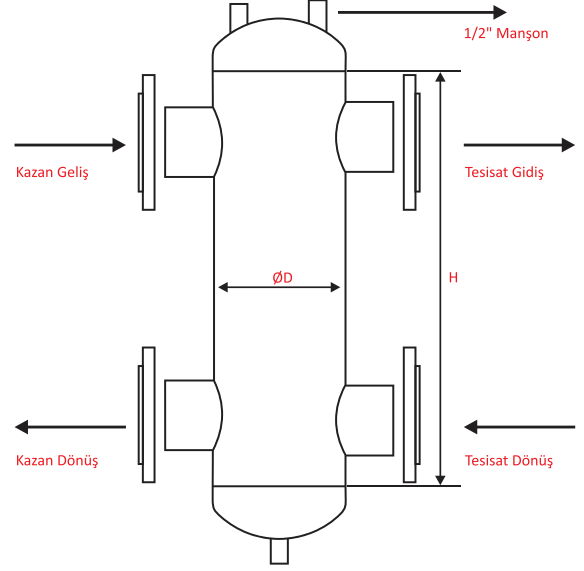
**TORTU PİSLİK AYIRICI (PASLANMAZ)**

Fiyat  
€



ÜRÜN KODU	S 2590
ANMA ÇAPI	DİŞLİ
3/4"	95
1"	97
1 1/4"	117
1 1/2"	132
2"	155

GÖVDE	PASLANMAZ ÇELİK
İÇ AKSAM	PASLANMAZ ÇELİK
ÇALIŞMA SICAKLIĞI	MAX 110 °C
ÇALIŞMA BASINCI	PN10



ÜRÜN KODU				S 2600	S 2620	S 2640
KAPASİTE (KW)	BAĞLANTI ÇAPI (DN)	DENGE KABİ ÇAPI Ø D (DN)	YÜKSEKLİK H (mm)	Dışli	KAYNAK BOYUNLU	FLANŞLI
29 / 42	DN 32	65	280	1.638	1.365	2.680
43 / 57	DN 40	80	330	2.009	1.674	3.102
58 / 107	DN 50	100	400	3.139	2.616	4.394
108 / 129	DN 65	125	450	3.915	3.262	5.655
130 / 196	DN 65	150	530	5.150	4.292	6.424
197 / 260	DN 80	200	570	7.493	6.244	8.918
261 / 394	DN 100	200	700	9.010	7.508	10.282
395 / 899	DN 125	250	860		12.291	14.638
900 / 1299	DN 150	300	1100		17.923	20.039
1300 / 1749	DN 150	350	1200		20.528	22.749
1750 / 2499	DN 200	400	1300		24.110	28.918
2500 / 2999	DN 200	450	1420		29.108	32.879
3000 / 3499	DN 200	500	1600		36.778	38.956
3500 / 3999	DN 250	550	1750		48.561	52.047
4000 / 4999	DN 250	600	2000		53.467	59.906
5000 / 5499	DN 250	700	2450		73.789	77.518
5500 / 5999	DN 300	750	2600		83.915	90.662
6000 / 6999	DN 300	800	2800		108.746	115.223
7000	DN 300	850	3000		128.491	129.294

GÖVDE VE PLAKA KARBON ÇELİK

ÇALIŞMA SICAKLIĞI MAX 110 °C

ÇALIŞMA BASINCI PN10



## KUM SEPARATÖRÜ

 Fiyat  
**TL**


ÜRÜN KODU	S 2700	S 2750
ANMA ÇAPI	FLANŞLI	DİŞLİ VE KAYNAK BOYUNLU
DN 20	4.257	4.000
DN 25	5.643	5.345
DN 32	6.417	5.969
DN 40	6.663	6.159
DN 50	7.774	7.078
DN 65	9.066	8.278
DN 80	16.190	15.289
DN 100	22.985	22.015
DN 125	27.177	26.025
DN 150	54.529	53.113
DN 200	80.472	78.412
DN 250	108.379	104.522

GÖVDE	KARBON ÇELİK
İÇ AKSAM	KARBON ÇELİK
ÇALIŞMA SICAKLIĞI	MAX 110 °C
ÇALIŞMA BASINCI	PN16

## HAVA TÜPÜ

 Fiyat  
**TL**


ÜRÜN KODU	S 2800			
TÜP HACMİ (Lt)	ÇAP (ØD) mm	YÜKSEKLİK (H) mm	ANMA ÇAPI	
1,5	140	120	1/2'	396
3	168	150	1/2'	480
5	219	160	1/2'	636
10	219	280	1/2'	840
15	219	400	1/2'	1.380
20	219	550	1/2'	2.340
30	323	460	1/2'	4.080
40	400	320	1/2'	7.740
50	400	400	1/2'	8.640

GÖVDE	KARBON ÇELİK
ÇALIŞMA SICAKLIĞI	MAX 110 °C
DİZAYN BASINCI	PN10

**BİGVENT HAVA ATICI**Fiyat  
€

ÜRÜN KODU	S 2900	S 2910
ANMA ÇAPI	DİŞLİ PN 10	DİŞLİ PN 25
1/2"	25	60
3/4"	30	68

ÜRÜN KODU	S 2920	S 2930
ANMA ÇAPI	SOLAR DİŞLİ PN 10	SOLAR DİŞLİ PN 25
1/2"	32	66
3/4"	36	76

GÖVDE	MS 58
ŞAMANDIRA	110 °C - POLİPROPİLEN 240 °C - POLYAMİD
ÇALIŞMA SICAKLIĞI	MAX 110 °C 240 °C-SOLAR TİP
BAĞLANTI ŞEKLİ	DİŞLİ

**MEGAVENT HAVA ATICI**Fiyat  
€

ÜRÜN KODU	S 2950	S 2960
ANMA ÇAPI	DİŞLİ PN 10	DİŞLİ PN 25
1/2"	78	115
3/4"	85	120

ÜRÜN KODU	S 2970	S 2980
ANMA ÇAPI	SOLAR DİŞLİ PN 10	SOLAR DİŞLİ PN 25
1/2"	105	140
3/4"	110	145

GÖVDE	PASLANMAZ ÇELİK
ŞAMANDIRA	110 C - POLİPROPİLEN 240 C - POLYAMİD
ÇALIŞMA SICAKLIĞI	MAX 110 °C 240 °C-SOLAR TİP
BAĞLANTI ŞEKLİ	DİŞLİ

# VANALAR

 **SANCAK**  
SANCAK ENDÜSTRİYEL A.Ş.



**KÜRESEL VANA TAM GEÇİŞLİ (İKİ PARÇALI)**Fiyat  
**TL**

ÜRÜN KODU	S 3000
ANMA ÇAPI	PN 6
DN 40	2.457
DN 50	2.965
DN 65	3.882
DN 80	5.160
DN 100	6.962
DN 125	10.565
DN 150	13.268

BOYUTLAR	F4(DN40-DN100) F5(DN125-DN200)
GÖVDE	GG - 25 PİK DÖKÜM
KÜRE	1.4301 / Ç1040
SIZDIRMAZLIK ELEMENLARI	PTFE
DİZAYN BASINCI	PN 6
ÇALIŞMA SICAKLIĞI	(-10 / +180°C)

**KÜRESEL VANA TAM GEÇİŞLİ (İKİ PARÇALI)**Fiyat  
**TL**

ÜRÜN KODU	S 3100
ANMA ÇAPI	PN 10/16
DN 25	1.695
DN 32	2.621
DN 40	2.686
DN 50	3.276
DN 65	4.505
DN 80	5.651
DN 100	7.518
DN 125	12.924
DN 150	16.167
DN 200	34.889

BOYUTLAR	F4(DN40-DN100) F5(DN125-DN200)
GÖVDE	GG - 25 PİK DÖKÜM
KÜRE	1.4301 / Ç1040
SIZDIRMAZLIK ELEMENLARI	PTFE
DİZAYN BASINCI	PN 10/16
ÇALIŞMA SICAKLIĞI	(-10 / +180°C)

## KÜRESEL VANA TG. 3 PARÇALI



GÖVDE	GG - 25-PİK DÖKÜM
KÜRE	1.4301 / Ç1040
SIZDIRMAZLIK ELEMANLARI	PTFE (TEFLON)
DİZAYN BASINCI	PN 16

ÜRÜN KODU	S 3310
ANMA ÇAPI	PN 16
DN 25	2.369
DN 32	3.089
DN 40	3.703
DN 50	5.072
DN 65	6.213
DN 80	9.126
DN 100	11.934
DN 125	18.743
DN 150	23.938
DN 200	50.369

## DOĞALGAZ KÜRESEL VANASI



GÖVDE	GGG - 40,3 SFERO DÖKÜM
KÜRE	PASLANMAZ ÇELİK
SIZDIRMAZLIK ELEMANLARI	PTFE (TEFLON)
DİZAYN BASINCI	PN 16/40

ÜRÜN KODU	S 3300
ANMA ÇAPI	PN 25/40
DN 40	
DN 50	
DN 65	7.336
DN 80	9.407
DN 100	11.653
DN 125	20.253

**METAL YATAKLI SÜRGÜLÜ VANA (DIN 3216)**

 Fiyat  
 TL


GÖVDE	GG - 25 PİK DÖKÜM
SÜRGÜ	(DN40-DN100) MS58, (DN125-DN600) GG-25
KAPAK	GG - 25 PİK DÖKÜM
KAPAK CONTA	EPDM
ÇALIŞMA SICAKLIĞI	(-10 / +120°C)
ÇALIŞMA BASINCI	10 / 16 BAR

ÜRÜN KODU	S 3500	S 3550
ANMA ÇAPI	F4	F5
DN 50	6.591	-
DN 65	6.692	-
DN 80	8.720	-
DN 100	10.546	-
DN 125	12.168	-
DN 150	18.049	-
DN 200	22.714	-
DN 250	38.329	-
DN 300	60.232	-
DN 350	81.931	-
DN 400		-

**ELASTOMER SİTLİ SÜRGÜLÜ VANA (DIN 3216)**

 Fiyat  
 TL


GÖVDE	GG - 25 PİK DÖKÜM
SÜRGÜ	GGG-40-50 +EPDM
KAPAK	GG - 25 PİK DÖKÜM
KAPAK CONTA	EPDM
ÇALIŞMA SICAKLIĞI	(-10 / +90°C)
ÇALIŞMA BASINCI	10 / 16 BAR

ÜRÜN KODU	S 3600	S 3650
ANMA ÇAPI	F4	F5
DN 50	6.464	-
DN 65	6.564	-
DN 80	8.553	-
DN 100	10.343	-
DN 125	11.934	-
DN 150	17.702	-
DN 200	22.277	-
DN 250	37.592	-
DN 300	59.073	-
DN 350	80.356	-
DN 400	105.019	-
DN 500	164.093	-
DN 600	278.460	-

**MONOBLOK KÜRESEL VANA (KARBON ÇELİK)**Fiyat  
TL

BOYUTLAR	DN15/ 150 BS 6755 (ISO 10497)
GÖVDE	KARBON ÇELİK
KÜRE	PASLANMAZ ÇELİK
SIZDIRMAZLIK ELEMENLARI	PTFE - VİTON
DİZAYN BASINCI	PN 40

ÜRÜN KODU	S 3700
ANMA ÇAPI	
DN 15	3.484
DN 20	3.752
DN 25	4.328
DN 32	6.670
DN 40	7.988
DN 50	9.829
DN 65	14.118
DN 80	19.856
DN 100	34.871
DN 125	64.653
DN 150	135.102

**MONOBLOK KÜRESEL VANA (AISI 304 PASLANMAZ ÇELİK)**Fiyat  
\$

BOYUTLAR	DN15/ 150 BS 6755 (ISO 10497)
GÖVDE	PASLANMAZ ÇELİK
KÜRE	PASLANMAZ ÇELİK
SIZDIRMAZLIK ELEMENLARI	PTFE - VİTON
DİZAYN BASINCI	PN 40

ÜRÜN KODU	S 3750
ANMA ÇAPI	
DN 15	FİYAT SORUNUZ
DN 20	
DN 25	
DN 32	
DN 40	
DN 50	
DN 65	
DN 80	
DN 100	
DN 125	
DN 150	

# KELEBEK VANA

**SANCAK**  
SANCAK ENDÜSTRİYEL A.Ş.



**YERLİ  
ÜRETİM**



**WAFER TİP KELEBEK VANA (NİKEL KLAPE)**

Fiyat  
\$



ÜRÜN KODU	S 4000	S 4050	S 4060	S 4070
ANMA ÇAPI	KOLLU (EPDM CONTA)	DIŞLI KUTULU (EPDM CONTA)	KOLLU (NBR CONTA)	DIŞLI KUTULU (NBR CONTA)
DN 40	73	151	90	168
DN 50	73	151	90	168
DN 65	81	159	100	178
DN 80	87	165	107	185
DN 100	117	195	145	223
DN 125	149	227	185	263
DN 150	169	247	210	288
DN 200	266	383	330	447
DN 250	423	618	559	754
DN 300	584	779	812	1.007

GÖVDE	GG - 25 PİK DÖKÜM
KLAPE	GGG - 40,3 + NİKEL KAPLI
CONTA	EPDM
ÇALIŞMA SICAKLIĞI	(-10 / +110°C)
ÇALIŞMA BASINCI	PN16

**WAFER TİP KELEBEK VANA (PASLANMAZ KLAPE)**

Fiyat  
\$



ÜRÜN KODU	S 4100	S 4150	S 4160	S 4170
ANMA ÇAPI	KOLLU (EPDM CONTA)	DIŞLI KUTULU (EPDM CONTA)	KOLLU (NBR CONTA)	DIŞLI KUTULU (NBR CONTA)
DN 40	83	161	102	180
DN 50	85	163	105	183
DN 65	97	175	120	198
DN 80	107	185	132	210
DN 100	153	231	190	268
DN 125	202	280	250	328
DN 150	246	324	305	383
DN 200	411	528	510	627
DN 250	725	920	958	1.153
DN 300	1.108	1.303	1.540	1.735

GÖVDE	GG - 25 PİK DÖKÜM
KLAPE	PASLANMAZ ÇELİK
CONTA	EPDM
ÇALIŞMA SICAKLIĞI	(-10 / +110°C)
ÇALIŞMA BASINCI	PN16

## LUG TİP KELEBEK VANA (NİKEL KLAPE)

 Fiyat  
 \$


ÜRÜN KODU	S 4200	S 4250	S 4260	S 4270
ANMA ÇAPI	KOLLU (EPDM CONTA)	DİŞLİ KUTULU (EPDM CONTA)	KOLLU (NBR CONTA)	DİŞLİ KUTULU (NBR CONTA)
DN 40	102	180	127	205
DN 50	105	183	130	208
DN 65	111	189	138	216
DN 80	137	215	169	247
DN 100	187	265	231	309
DN 125	234	312	291	369
DN 150	278	356	344	422
DN 200	455	572	564	681
DN 250	728	923	961	1.156
DN 300	933	1.128	1.297	1.492

GÖVDE	GG - 25 PİK DÖKÜM
KLAPE	GGG - 40,3 + NİKEL KAPLI
CONTA	EPDM
ÇALIŞMA SICAKLIĞI	(-10 / +110°C)
ÇALIŞMA BASINCI	PN16

## LUG TİP KELEBEK VANA (PASLANMAZ KLAPE)

 Fiyat  
 \$


ÜRÜN KODU	S 4300	S 4350	S 4360	S 4370
ANMA ÇAPI	KOLLU (EPDM CONTA)	DİŞLİ KUTULU (EPDM CONTA)	KOLLU (NBR CONTA)	DİŞLİ KUTULU (NBR CONTA)
DN 40	114	192	141	219
DN 50	118	196	147	225
DN 65	137	215	169	247
DN 80	164	242	203	281
DN 100	232	310	288	366
DN 125	319	397	395	473
DN 150	400	478	496	574
DN 200	719	836	891	1.008
DN 250	1.115	1.310	1.471	1.666
DN 300	1.524	1.719	2.119	2.314

GÖVDE	GG - 25 PİK DÖKÜM
KLAPE	PASLANMAZ ÇELİK
CONTA	EPDM
ÇALIŞMA SICAKLIĞI	(-10 / +110°C)
ÇALIŞMA BASINCI	PN16

**3 YOLLU VANA**


ÜRÜN KODU			S 4400	S 4450
ANMA ÇAPI		KAZAN KAPASİTESİ (KCAL / H)	PN6	PN16
1"	3YKD 25 - 1" Kvs:10	24.000-36.000	5.528	
1 1/4"	3YKD 32 - 1 1/4" Kvs:16	40.000-60.000	6.318	
DN20	3YKF 20 - 3YDF 20 Kvs:6,3	15.000-25.000	5.370	6.239
DN25	3YKF 25 - 3YDF 25 kvs:10	25.000-50.000	5.528	6.318
DN32	3YKF 32 - 3YDF 32 kvs:16	50.000-80.000	6.160	7.029
DN 40	3YKF 40 - 3YDF 40 kvs:25	60.000-100.000	9.793	10.899
DN 50	3YKF 50 - 3YDF 50 kvs:40	100.000-150.000	12.320	13.426
DN 65	3YKF 65 - 3YDF 65 kvs:63	150.000-300.000	15.321	18.638
DN 80	3YKF 80 - 3YDF 80 kvs:100	250.000-400.000	20.534	22.113
DN 100	3YKF 100 - 3YDF 100 kvs:160	400.000-700.000	26.852	29.695
DN 125	3YKF 125 - 3YDF 125 kvs:250	600.000-1.000.000	42.331	46.279
DN 150	3YKF 150 - 3YDF 150 kvs:400	900.000-1.900.000	55.283	59.073
DN 200	3KYF200 - 3YDF 200 Kvs : 630	1.900.000-3.300.000	112.145	141.839

GÖVDE	GG - 25 PİK DÖKÜM
DİSK	GG - 25 PİK DÖKÜM SERT KROM KAPLI
ÇALIŞMA SICAKLIĞI	(-10 / +110°C)
ÇALIŞMA BASINCI	16 BAR

**4 YOLLU VANA**


ÜRÜN KODU			S 4500
ANMA ÇAPI	MODEL	KAZAN KAPASİTESİ (KCAL / H)	PN6
1"	4YDK 25 1" Kompakt Kvs:10	24.000-36.000	8.845
1"	4YD 25 1" Kvs:10	24.000-36.000	9.003
1 1/4"	4YD32 1 1/4" Kvs:16	40.000-60.000	9.161
DN 40	4YF 40 Kvs:25	60.000-100.000	11.214
DN 50	4YF 50 Kvs:40	100.000-150.000	12.952
DN 65	4YF 65 Kvs:63	150.000-250.000	16.427
DN 80	4YF 80 Kvs:100	250.000-450.000	22.113
DN 100	4YF 100 Kvs:160	400.000-600.000	31.590
DN 125	4YF 125 Kvs:250	600.000-1.000.000	52.439
DN 150	4YF 150 Kvs:400	900.000-1.900.000	78.975
DN 200	4YF 200 Kvs:630	1.900.000-3.300.000	127.940

GÖVDE	GG - 25 PİK DÖKÜM
DİSK	GG - 25 PİK DÖKÜM SERT KROM KAPLI
ÇALIŞMA SICAKLIĞI	(-10 / +130°C)
ÇALIŞMA BASINCI	16 BAR

ÖLÇÜ	TİP	FİYAT/TL
1"	DİŞLİ VANA İÇİN RAKOR (1ADET)	61
1 1/4"	DİŞLİ VANA İÇİN RAKOR (1ADET)	76

## // 3 VE 4 YOLLU VANA MOTORLARI (DAMPER TİP &amp; SERVO TİP) //


**BELİMO 230 VAC 150SN DAMPER MOTORLAR**

TİP	TORK DEĞERİ	TAKILABİLİR VANA ÇAPI ARALIĞI	FİYAT
NM230 A	10 NM	DN 15-----50	334
SM230 A	20 NM	DN 15-----100	382
GM230 A	40 NM	DN 100----200	654
MONTAJ ARA BAĞLANTI PARÇASI			56

**BELİMO 24 VAC/DC 150sn ORANSAL MOTORLAR**

TİP	TORK DEĞERİ	TAKILABİLİR VANA ÇAPI ARALIĞI	FİYAT
NM24A-SR	10 NM	DN 15-----50	481
SM24A-SR	20 NM	DN 15-----100	541
GM24A-SR	40 NM	DN 100----200	804

**HONEWELL 230 VAC 150sn DAMPER MOTORLAR**

TİP	TORK DEĞERİ	TAKILABİLİR VANA ÇAPI ARALIĞI	FİYAT
M6061L 1019	10 NM	DN 15-----32	937
M6061L 1027	20 NM	DN 40-----65	1.211
M6061L 1035	30 NM	DN 80----100	1.353
M6061L 1043	40 NM	DN 100----200	1.437

**DISCO ÇEKVALF (PİRİNÇ)**Fiyat  
TL

ÜRÜN KODU	S 5000
ANMA ÇAPI	
DN 15	903
DN 20	1.016
DN 25	1.185
DN 32	1.818
DN 40	2.162
DN 50	2.924
DN 65	3.907
DN 80	4.914
DN 100	6.880

GÖVDE	MS 58
YAY DİSK SEGMAN	PASLANMAZ ÇELİK
ÇALIŞMA SICAKLIĞI	250 °C
ÇALIŞMA BASINCI	PN16

**DISCO ÇEKVALF (PASLANMAZ)**Fiyat  
\$

ÜRÜN KODU	S 5050	S 5080
ANMA ÇAPI	AISI 304	AISI 316
DN 15	45	56
DN 20	53	66
DN 25	61	76
DN 32	68	85
DN 40	83	104
DN 50	100	125
DN 65	150	188
DN 80	220	275
DN 100	270	338

GÖVDE	AISI 304- 316 PASLANMAZ ÇELİK
YAY DİSK SEGMAN	PASLANMAZ ÇELİK
ÇALIŞMA SICAKLIĞI	300 °C
ÇALIŞMA BASINCI	PN40

## DISCO ÇEKVALF (KARBON ÇELİK)

 Fiyat  
 TL


ÜRÜN KODU	S 5100	ÜRÜN KODU	S 5150
ANMA ÇAPI		ANMA ÇAPI	
DN 40	818	DN 125	3.924
DN 50	999	DN 150	6.616
DN 65	1.258	DN 200	10.086
DN 80	1.664	DN 250	37.025
DN 100	2.615	DN 300	51.461

GÖVDE	KARBON ÇELİK	GG-25 PİK DÖKÜM
DİSK	KARBON ÇELİK	GG-25 PİK DÖKÜM
YAY	PASLANMAZ ÇELİK	PASLANMAZ ÇELİK
ÇALIŞMA SICAKLIĞI	250 °C	250 °C
ÇALIŞMA BASINCI	PN40	PN16

## DUAL ÇEKVALF

 Fiyat  
 \$


ÜRÜN KODU	S 1450
PN 16	NİKEL KLAPELİ
DN 40	72
DN 50	74
DN 65	84
DN 80	98
DN 100	114
DN 125	147
DN 150	184
DN 200	295
DN 250	491
DN 300	629
DN 350	
DN 400	

GÖVDE	GG-25 PİK DÖKÜM
SIZDIRMAZLIK	NBR
MİL & YAY	PASLANMAZ ÇELİK
ÇALIŞMA BASINCI	PN 16
SICAKLIK °	-10 C / +100 °C

**PİRİNÇ ÇALPARA ÇEKVALF**

ÜRÜN KODU	S 1455
ANMA ÇAPI	DİŞLİ
1/2"	244
3/4"	321
1"	427
1 1/4"	693
1 1/2"	918
2"	1.452

GÖVDE	PİRİNÇ
KAPAK	PİRİNÇ
BASINÇ	PN16
SIZDIRMAZLIK	EPDM

**YAYLI PİRİNÇ SESSİZ ÇEKVALF**

ÜRÜN KODU	S 1460
ANMA ÇAPI	DİŞLİ
1/2"	201
3/4"	258
1"	370
1 1/4"	605
1 1/2"	821
2"	1.147

GÖVDE	PİRİNÇ
KAPAK	PİRİNÇ
DİSK	ABS PLASTİK
SIZDIRMAZLIK	EPDM
BASINÇ	PN16

## // WAFER ÇALPARA ÇEKVALF (KARBON ÇELİK) //

 Fiyat  
 TL


ÜRÜN KODU	S 5200	S 5250
ANMA ÇAPI	KARBON KLAPE	304 KLAPE
DN 40	1.687	1.708
DN 50	1.825	1.884
DN 65	2.186	2.231
DN 80	2.564	3.208
DN 100	3.491	3.639
DN 125	4.479	4.625
DN 150	6.899	7.338
DN 200	8.681	10.257
DN 250	14.307	17.109
DN 300	21.159	25.611

GÖVDE	KARBON ÇELİK
O'RİNG	EPDM
ÇALIŞMA SICAKLIĞI	100 °C
ÇALIŞMA BASINCI	PN16

## // WAFER ÇALPARA ÇEKVALF (PASLANMAZ ÇELİK) //

 Fiyat  
 \$


ÜRÜN KODU	S 5300	S 5350
ANMA ÇAPI	AISI 304	AISI 316
DN 40	166	203
DN 50	192	226
DN 65	254	305
DN 80	305	370
DN 100	434	531
DN 125	573	716
DN 150	850	1.116
DN 200	1.155	1.490
DN 250	1.885	2.564
DN 300	2.763	3.562

GÖVDE VE DİSK	PASLANMAZ ÇELİK
O'RİNG	EPDM
ÇALIŞMA SICAKLIĞI	100 °C
ÇALIŞMA BASINCI	PN16



**TOPLU ÇEKVALF (DİŞLİ)**

Fiyat  
TL



ÜRÜN KODU	S 5400
ANMA ÇAPI	
1 1/4"	1.190
1 1/2"	1.798
2"	2.367
2 1/2"	3.607

GÖVDE	GG-25 PİK DÖKÜM
TOP	SERTLEŞTİRİLMİŞ EPOXY
DRENAJ KAPAĞI	GG-25 PİK DÖKÜM
SIZDIRMAZLIK CONTA	EPDM / NBR
ÇALIŞMA SICAKLIĞI	(-10 / +70 °C)
ÇALIŞMA BASINCI	PN10

**TOPLU ÇEKVALF (FLANŞLI)**

Fiyat  
TL



ÜRÜN KODU	S 5450
ANMA ÇAPI	
DN 50	6.104
DN 65	7.291
DN 80	11.379
DN 100	13.737
DN 125	18.307
DN 150	24.656
DN 200	43.177
DN 250	74.660

GÖVDE	GG-25 PİK DÖKÜM
TOP	SERTLEŞTİRİLMİŞ EPOXY ÜSTÜ EPDM KAPLI
DRENAJ KAPAĞI	GG-25 PİK DÖKÜM
ÇALIŞMA SICAKLIĞI	(-10 / +70 °C)
ÇALIŞMA BASINCI	PN10

**TOP FİYATLARI**

Fiyat  
TL

ANMA ÇAPI	S 5470
DN 32	192
DN 40	216
DN 50	264
DN 65	324
DN 80	1.440
DN 100	2.244
DN 125	3.558
DN 150	4.740
DN 200	7.260

**NOT: Toplar DN80 den itibaren kauçuk kaplıdır**

## DÖKÜM FLANŞLI ÇALPARA ÇEKVALF

Fiyat  
TL



ÜRÜN KODU	S 5500
ANMA ÇAPI	PN16
DN 40	3.977
DN 50	4.548
DN 65	5.866
DN 80	7.821
DN 100	9.777
DN 125	14.204
DN 150	19.443
DN 200	33.003
DN 250	51.509

GÖVDE	GG-25 PİK DÖKÜM
DRENAJ KAPAĞI	GG-25 PİK DÖKÜM
ÇALIŞMA SICAKLIĞI	(-10 / +180 °C)
ÇALIŞMA BASINCI	PN 16

## PİSLİK TUTUCU

Fiyat  
TL



ÜRÜN KODU	S 5600
ANMA ÇAPI	PN16
DN 25	2.390
DN 32	2.408
DN 40	2.473
DN 50	2.965
DN 65	4.455
DN 80	6.323
DN 100	7.371
DN 125	11.761
DN 150	16.642
DN 200	30.811
DN 250	FİYAT SORUNUZ
DN 300	FİYAT SORUNUZ
DN 350	FİYAT SORUNUZ
DN 400	FİYAT SORUNUZ

GÖVDE	GG - 25 PİK DÖKÜM (DN40-DN300)
	ST 37,2 KARBON ÇELİK (DN400-DN1000)
FİLTRE	PASLANMAZ ÇELİK
ÇALIŞMA SICAKLIĞI	(-10 / +180°C)
ÇALIŞMA BASINCI	PN 16



ÜRÜN KODU	S 5700	S 5750
ANMA ÇAPI	PN16 DIŞLI	PN16 FLANŞLI
DN 15	2.424	2.933
DN 20	2.525	3.230
DN 25	2.675	3.713
DN 32	3.647	4.328
DN 40	4.128	5.079
DN 50	4.870	6.250
DN 65		8.788
DN 80		9.777
DN 100		16.601
DN 125		18.554
DN 150		33.054
DN 200		54.925
DN 250		103.259

GÖVDE	GG - 25 PİK DÖKÜM
SIZDIRMAZLIK ELEMANI	PTFE (TEFLON)
KAPAK CONTA	ÖZEL SEKÜRİT İŞLEMİNE TABİ TUTULMUŞ ISI VE BASINCA DAYANIKLI CAM
ÇALIŞMA SICAKLIĞI	(-10 / +180°C)
ÇALIŞMA BASINCI	PN 16

**MEKANİK TESİSATA  
İMZAMIZI ATTIK**

## DIŞLİ KUTUSU (REDÜKTÖR)

 Fiyat  
 \$


ÜRÜN KODU	S 3800	
ÇEVİRİM	MİL KARE ÖLÇÜSÜ	
24 1	9 x 9	90
24 1	11 x 11	90
24 1	14 x 14	90
24 1	17 x 17	90
30 1	17 x 17	130
30 1	22 x 22	130
GÖVDE	GG - 25 PİK DÖKÜM	
BAĞLANTI	ISO 5211	

## ÇİFT ETKİLİ PNÖMATİK AKTÜATÖR

 Fiyat  
 \$


GÖVDE VE KAPAK	ALÜMİNYUM EKSTRÜZYON
BAĞLANTI	ISO 5211
ÇALIŞMA SICAKLIĞI	(-20 / +80 °C)

ÜRÜN KODU	S 3850	
TİP	TORK (Nm)	
DA 40	18	100
DA 52	24	110
DA 63	38	135
DA 75	64	150
DA 83	99	190
DA 92	148	230
DA 105	205	300
DA 125	310	375
DA 140	540	640

## ELEKTRİKLİ AKTÜATÖR

 Fiyat  
 \$


GÖVDE	ALÜMİNYUM
BAĞLANTI	ISO 5211
ÇALIŞMA SICAKLIĞI	(-20 / +80 °C)

ÜRÜN KODU	S 3900	S 3950
TORK (Nm)	220 V	24V DC
50	FİYAT SORUNUZ	FİYAT SORUNUZ
100	FİYAT SORUNUZ	FİYAT SORUNUZ
200	FİYAT SORUNUZ	FİYAT SORUNUZ
400	FİYAT SORUNUZ	FİYAT SORUNUZ

### PNÖMATİK AKTÜATÖR AKSESUARİ

<b>S 3970</b>	LIMIT SWITCH BOX	FİYAT SORUNUZ
<b>S 3990</b>	NAMUR VALF 1/4"-5/2	FİYAT SORUNUZ



KUMAŞ	100gr/m2 silikon kaplı toplam ağırlığı 760gr/m2	SİLİKON KAPLI YANMAZ KUMAŞ
SICAKLIK DAYANIMI		36 İLE 260 C ARASI
YANGIN DAYANIMI		CLASS 0(BS 476 PART 6) M1
<b>TAŞ YÜNÜ</b>		
ISI İLETKENLİK KATSAYISI		(A) 0.032 W /Mk (10 C)
YANGIN SINIFI		A1 (DIN 4102)
KULLANIM SICAKLIĞI		750 C YE KADAR
<b>ELASTOMERİK KAUÇUK KÖPÜĞÜ</b>		
ISI İLETKENLİK KATSAYISI		( A ) 0.038 W /Mk ( 10 C )
SU BUHARI DİFZYON DİRENCİ		( ) 7000
YANGIN SINIFI		CLAAS 0 ( BS 476 PART 6 )
KULLANIM SICAKLIĞI		-200 İLE +116 C ARASI
İPLİK		KEVLAR

Lütfen Güncel Fiyat Bilgisi Alınız



# SEVIYE GÖSTERGELERİ

 **SANCAK**  
SANCAK ENDÜSTRİYEL A.Ş.



**MANYETİK SEVİYE GÖSTERGESİ**

ÜRÜN KODU	S 5800
BOY (mm)	
L:400	18.270
L:500	18.690
L:600	19.200
L:700	19.800
L:800	20.325
L:1000	21.300
L:1200	22.733
L:1400	24.225
L:1600	25.425
L:1800	26.400
L:2000	27.525
L:2200	29.850
L:2400	33.375
L:2600	35.550
L:2800	39.000
L:3000	42.150

BORU VE ŞAMANDIRA	PASLANMAZ ÇELİK
MANYETİK FLAP DİSK	PLASTİK
FLANŞ	ST 37,2 KARBON ÇELİK
ÇALIŞMA SICAKLIĞI	160 °C
ÇALIŞMA BASINCI	PN16

AKSESUARLAR		
S 5810-P	PANO	5.500
S 5830-SE	SEZGİ ELEMANI	1.250
S 5850-Ş	ŞAMANDRA	2.310

## DALDIRMA TİP SEVİYE KONTROL CİHAZI (FLANŞLI)

 Fiyat  
**TL**


AKSESUARLAR VE YEDEK PARÇALAR		
S 5900-P	PANO	5.500
S 5900-SE	SEZGİ ELEMANI	1.250
S 5900-Ş	ŞAMANDIRA	2.310

ÜRÜN KODU	S 5900
BOY (mm)	
L:300	17.948
L:500	19.530
L:750	20.650
L:1000	21.140
L:1250	21.980
L:1500	22.820
L:1750	23.660
L:2000	24.430
L:2250	25.550
L:2500	26.040
L:2750	26.740
L:3000	27.230

BORU VE ŞAMANDIRA	PASLANMAZ ÇELİK
FLANŞ ANMA ÇAPI	DN 100 PN 16
FLANŞ	ST 37,2 KARBON ÇELİK
ÇALIŞMA SICAKLIĞI	(-10 / +125 °C)
ELEKTRİKSEL BESLEME VOLTAJ	220 VOLT

## DALDIRMA TİP SEVİYE KONTROL CİHAZI (DİŞLİ)

 Fiyat  
**TL**


AKSESUARLAR VE YEDEK PARÇALAR		
S 6000-P	PANO	5.500
S 6000-SE	SEZGİ ELEMANI	1.250
S 6000-Ş	ŞAMANDIRA	2.310

ÜRÜN KODU	S 6000
BOY (mm)	
L:200	17.948
L:300	19.530
L:400	20.650
L:500	21.140
L:600	21.980
L:700	22.820
L:800	23.660
L:900	24.430
L:1000	25.550
L:1200	26.040
L:1400	26.740
L:1600	27.230

BORU VE ŞAMANDIRA	PASLANMAZ ÇELİK
DİŞLİ BAĞLANTI ÖLÇÜSÜ	2" BSP DİŞ
DİŞLİ BAĞLANTI	ST 37,2 KARBON ÇELİK
ÇALIŞMA SICAKLIĞI	(-10 / +125 °C)
ELEKTRİKSEL BESLEME VOLTAJ	220 VOLT



**AC-1 SEVİYE GÖSTERGESİ**Fiyat  
TL

ÜRÜN KODU	S 6100
BOY (mm)	
L:400	11.876
L:600	12.480
L:800	13.211
L:1.000	13.845
L:1.200	14.776
L:1.400	15.746
L:1.600	16.526
L:1.800	17.160
L:2.000	17.891
L:2.200	19.403
L:2.400	21.694
L:2.600	23.108
L:2.800	25.350
L:3.000	27.398

GÖVDE	ALÜMİNYUM
GÖSTERGE BORULARI	PLEKSİGLAS CAM
ÇALIŞMA SICAKLIĞI	(-10 / +60 °C)
ÇALIŞMA BASINCI	PN10

## FLATÖR

Fiyat  
\$



ÜRÜN KODU	S 6150
ANMA ÇAPI	
1/2" DIŞLI	95
3/4" DIŞLI	100
1" DIŞLI	135
1 <sup>1/4</sup> " DIŞLI	195
1 <sup>1/2</sup> " DIŞLI	430
2" DIŞLI	520

GÖVDE	PASLANMAZ ÇELİK
KOL VE TOP	PASLANMAZ ÇELİK
ÇALIŞMA SICAKLIĞI	90 °C

## NF-1 SEVİYE ŞALTERİ

Fiyat  
TL



ÜRÜN KODU	S 6180-SŞ
ANMA ÇAPI	
NF 1 ŞALTER	5.000

ŞAMANDIRA	PASLANMAZ ÇELİK
FLANŞ	PASLANMAZ ÇELİK
ÇALIŞMA SICAKLIĞI	(-10 / +150 °C)
ELEKTRİKSEL BESLEME VOLTAJI	220 VOLT



# PLAKALI EŐANJÖRLER

**SANCAK**  
SANCAK ENDÜSTRİYEL A.Ő.





ÜRÜN KODU					S 6200
ISI KAPASİTESİ (KCAL/H)	KULLANMA SICAK SU SİSTEMİ (80/60 - 10/50 °C)	BAĞLANTI (DİŞLİ)	PRİMER DEVRE BASINÇ KAYBI (MSS)	SEKONDER DEVRE BASINÇ KAYBI (MSS)	
20.000	N4-7/10-NBR-TLA	1 1/4"	1,5	0,55	660
30.000	N4-8/10-NBR-TLA	1 1/4"	1,8	0,9	698
40.000	N4-8/10-NBR-TLA	1 1/4"	2,9	1,5	698
50.000	N4-10/10-NBR-TL	1 1/4"	2,9	1,3	765
75.000	N4-16/10-NBR-TL	1 1/4"	2,7	1	975
100.000	N4-20/10-NBR-TL	1 1/4"	3	1,1	1.110
125.000	N4-22/10-NBR-TL	1 1/4"	3,7	1,4	1.170
150.000	N4-26/10-NBR-TL	1 1/4"	3,9	1,4	1.305
175.000	N4-32/10-NBR-TL	1 1/4"	3,8	1,3	1.500
200.000	N4-36/10-NBR-TL	1 1/4"	4	1,3	1.650
225.000	N4-42/10-NBR-TL	1 1/4"	4	1,3	1.838
250.000	N7-21/10-NBR-TKTL71	2"	4	0,6	1.942
275.000	N7-22/10-NBR-TKTL73	2"	4,6	1	1.988
300.000	N7-23/10-NBR-TKTL72	2"	4,9	1,1	2.033
350.000	N7-27/10-NBR-TKTL71	2"	4,8	1,1	2.205
400.000	N7-31/10-NBR-TKTL69	2"	4,5	1	2.393
450.000	N7-34/10-NBR-TKTL70	2"	4,9	1,1	2.520
500.000	N7-38/10-NBR-TKTL69	2"	4,7	1,1	2.708

ÜRÜN KODU					S 6250
ISI KAPASİTESİ (KCAL/H)	ISITMA SUYU SİSTEMİ (80/60 - 50/70 °C)	BAĞLANTI (DİŞLİ)	PRİMER DEVRE BASINÇ KAYBI (MSS)	SEKONDER DEVRE BASINÇ KAYBI (MSS)	
20.000	N8-8/10-NBR-TL	1 1/4"	2,7	1,7	938
30.000	N8-12/10-NBR-TL	1 1/4"	2,3	1,7	1.110
40.000	N8-14/10-NBR-TL	1 1/4"	2,7	2,1	1.215
50.000	N8-16/10-NBR-TL 1	1 1/4"	3	2,4	1.298
75.000	N8-24/10-NBR-TL	1 1/4"	2,9	2,5	1.643
100.000	N14-15/10-NBR-TKTL88	2"	2,9	2,8	2.190
125.000	N14-17/10-NBR-TKTL90	2"	3,7	3,7	2.303
150.000	N14-20/10-NBR-TKTL90	2"	3,6	3,6	2.475
175.000	N14-22/10-NBR-TKTL90	2"	4	4	2.580
200.000	N14-25/10-NBR-TKTL90	2"	4	3,9	2.753
225.000	N14-28/10-NBR-TKTL89	2"	3,9	3,8	2.925
250.000	N14-31/10-NBR-TKTL89	2"	3,8	3,7	3.090
275.000	N14-31/10-NBR-TKTL90	2"	4,8	4,8	3.090
300.000	N14-33/10-NBR-TKTL90	2"	5	4,9	3.210
350.000	N14-39/10-NBR-TKTL90	2"	4,8	4,8	3.540
400.000	N14-44/10-NBR-TKTL89	2"	4,9	4,8	3.885
450.000	N14-49/10-NBR-TKTL88	2"	4,9	4,9	4.170
500.000	N14-55/10-NBR-TKTL88	2"	4,9	4,9	4.508

**PLAKALI EŞANJÖR**


ÜRÜN KODU					S 6300
ISI KAPASİTESİ (KCAL/H)	HAVUZ SUYU ISITMA SİSTEMİ (80/60 - 10/30 °C)	BAĞLANTI (DİŞLİ)	PRİMER DEVRE BASINÇ KAYBI (MSS)	SEKONDER DEVRE BASINÇ KAYBI (MSS)	
20.000	N1-7/10-NBR-TL	1"	1,2	1,2	525
30.000	N1-10/10-NBR-TL	1"	1,1	1,5	615
40.000	N1-12/10-NBR-TLA	1"	1,3	1,7	675
50.000	N1-14/10-NBR-TL	1"	1,5	1,8	765
75.000	N1-20/10-NBR-TL	1"	1,7	2	953
100.000	N1-24/10-NBR-TL	1"	2,2	2,4	1.080
125.000	N4-24/10-NBR-TL	1 1/4"	3,3	3,7	1.238
150.000	N7-10/10-NBR-TK	2"	2,2	3,3	1.440
175.000	N7-12/10-NBR-TK	2"	2,1	2,9	1.530
200.000	N7-12/10-NBR-TK	2"	2,7	3,8	1.530
225.000	N7-14/10-NBR-TK	2"	2,5	3,3	1.628
250.000	N7-17/10-NBR-TK	2"	3,1	4,1	1.628
275.000	N7-15/10-NBR-TKTL7	2"	4,1	4	1.673
300.000	N7-16/10-NBR-TK	2"	3,5	4,3	1.718
350.000	N7-18/10-NBR-TK	2"	3,8	4,6	1.800
400.000	N7-20/10-NBR-TK	2"	4	4,7	1.890
450.000	N7-22/10-NBR-TK	2"	4,2	4,9	1.988
500.000	N7-24/10-NBR-TK	2"	4,4	5	2.078

Plakalı Eşanjör Seçim Tablosu

TRANSFER EDİLECEK TOPLAM ISI MİKTARI	KCAL/H	
	PRİMER DEVRE	SEKONDER DEVRE
ANMA ÇAPI		
AKIŞKANIN CİNSİ		
AKIŞKANIN DEBİSİ	..... M3/H	..... M3/H
GİRİŞ SICAKLIĞI	..... °C	..... °C
ÇIKIŞ SICAKLIĞI	..... °C	..... °C
İZİN VERİLEN AZAMI BASINÇ KAYBI	..... MSS	..... MSS
AZAMI İŞLETME BASINCI	..... BAR	..... BAR
AZAMI İŞLETME SICAKLIĞI	..... °C	..... °C

**DIN 2501 NORMUNA UYGUN FLANŞLAR**

ÖLÇÜSÜ	DÜZ FLANŞ					KÖR-BORULU FLANŞ				
	DN	PN 6	PN 10	PN 16	PN 25	PN 40	PN 6	PN 10	PN 16	PN 25
15	130	130	130	130	130	235	235	235	235	235
20	150	150	150	150	150	265	265	265	265	265
25	175	175	175	175	175	310	310	310	310	310
32	200	200	200	200	200	335	335	335	335	335
40	235	235	235	235	235	360	360	360	360	360
50	290	290	290	290	290	450	450	450	450	450
65	340	340	340	473	475	525	525	525	735	735
80	415	415	415	580	580	640	640	640	895	895
100	460	460	460	750	750	710	710	710	1.165	1.165
125	540	540	540	1.075	1.075	835	835	835	1.665	1.665
150	785	785	785	1.380	1.380	1.215	1.215	1.215	2.135	2.135
200	1.070	1.070	1.070	2.580	FIYAT SORUNUZ	1.655	1.655	1.655	4.010	FIYAT SORUNUZ
250	2.360	2.360	2.360	3.575		3.655	3.655	3.655	5.540	
300	2.999	2.999	2.999	4.720		4.645	4.645	4.645	7.315	
350	3.830	3.830	3.830	6.375		5.930	5.930	5.930	9.880	
400	4.785	4.785	4.785	8.545		7.415	7.415	7.415	13.245	
450	5.800	5.800	5.800	9.305		8.995	8.995	8.995	14.420	
500	7.200	7.200	7.200	10.835		11.385	11.385	11.385	16.795	
600	9.880	9.880	9.880	15.290		15.315	15.315	15.315	23.700	
700	18.475	18.475	18.475			28.630	28.630	28.630		
800	22.930	22.930	22.930			35.540	35.540	35.540		

PE100 ADAPTÖRE UYGUN FLANŞ		
ÖLÇÜ DN	PN 10	PN 16
50	255	255
63	320	320
75	375	375
90	455	455
110	505	505
125	505	505
140	595	595
160	860	860
180	860	860
200	1.175	1.175
225	1.175	1.175
250	2.600	2.600
280	2.600	2.600
315	3.305	3.305
355	4.210	4.210
400	5.270	5.270
450	6.380	6.380
500	7.920	7.920
560	10.870	10.870
630	10.870	10.870

ÖLÇÜSÜ	JIS NORMU FLANŞLAR				
	DN	5 K	10 K	16 K	20 K
15	98	108	FIYAT SORUNUZ		
20	103	120			
25	119	157			
32	147	186			
40	158	217			
50	202	270			
65	255	333			
80	308	407			
100	341	427			
125	409	541			
150	595	732			
200	890	1.005			
250	1.577	1.991			
300	1.982	2.524			
350	2.541	2.926			
400	3.324	4.458			
450	3.918	5.463			
500	4.930	7.145			



+90 (216) 395 65 13



+90 (216) 395 68 74



+90 (505) 120 44 06



İstasyon Mah. Fabrikalar Çıkması Sok.No:3 Tuzla / İSTANBUL



info@sancakendustri.com.tr



www.sancakendustri.com.tr

**MARMARA VE EGE BÖLGE MÜDÜRLÜĞÜ**

**+90 (505) 120 44 03**

**GÜNEYDOĞU ANADOLU BÖLGE MÜDÜRLÜĞÜ**

**+90 (505) 120 44 04**

**İÇ ANADOLU VE KARADENİZ BÖLGE MÜDÜRLÜĞÜ**

**+90 (553) 420 33 39**